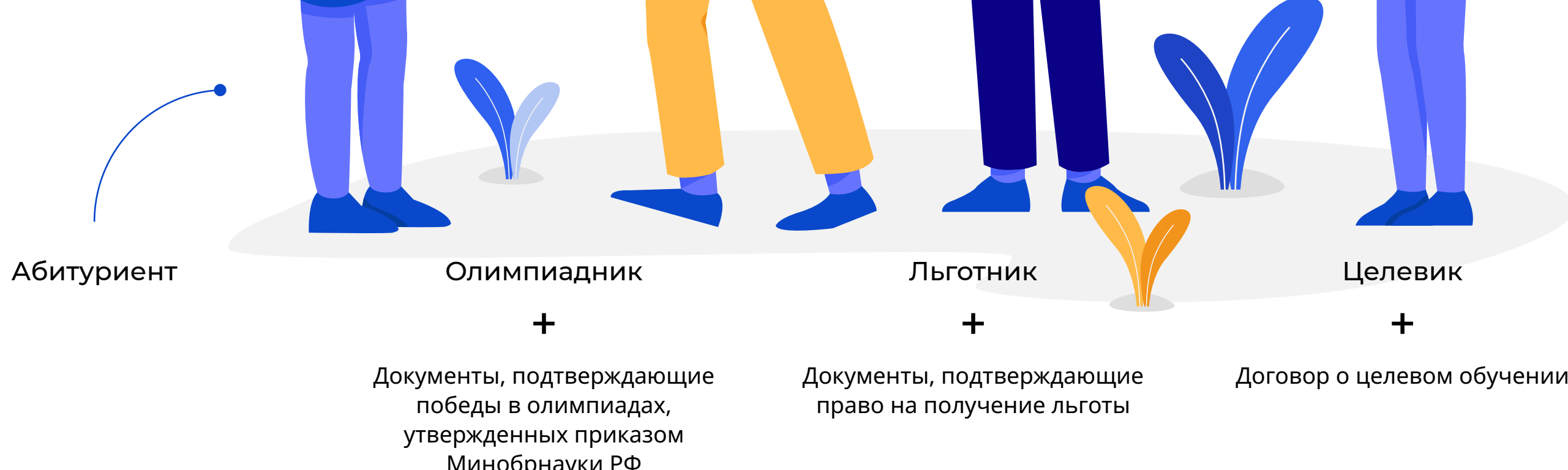


ПРИЕМ-2022: ИНСТРУКЦИЯ ПО ПОСТУПЛЕНИЮ В ВУЗ

Поступление в вуз на бюджет — это не только сдача экзаменов, но и подготовка большого пакета документов, который обязательно нужно подать в срок. О том, как правильно пройти этот путь в 2022 году, смотрите в инфографике «Социального навигатора» МИА «Россия сегодня»

СБОР ДОКУМЕНТОВ

- Паспорт
- Документ об образовании
- СНИЛС
- Результаты ЕГЭ / вступительных испытаний
- Фотографии*
- Индивидуальные достижения* (в этом году учитываются не только золотые знаки отличия ГТО, но и серебряные и бронзовые)
- Медицинская справка*



КАК ПОДАТЬ ДОКУМЕНТЫ

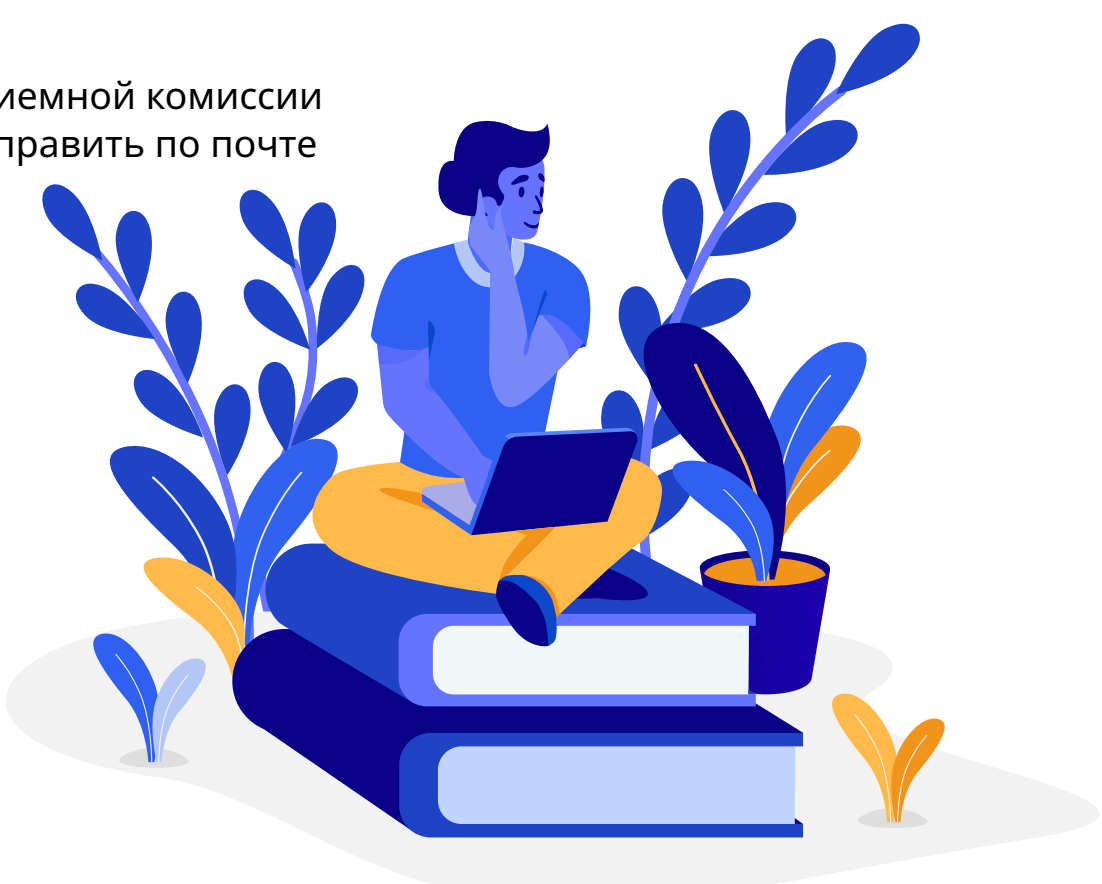
Прием документов начинается не позднее **20 июня**.

Каждый абитуриент имеет право подать их **максимум в 5 вузов** и в каждом из них выбрать до 10* направлений.

При подаче заявления о приеме через Госуслуги документы, удостоверяющие личность, гражданство поступающего, а также подтверждающие регистрацию в системе индивидуального учета, считаются предоставленными, если информация о них подтверждена сведениями, имеющимися на Госуслугах.

Олимпиадник имеет право на прием без вступительных испытаний только в рамках одного вуза и одной образовательной программы вне зависимости от количества дипломов, подтверждающих такое право.

1. Лично в приемной комиссии вуза или отправить по почте



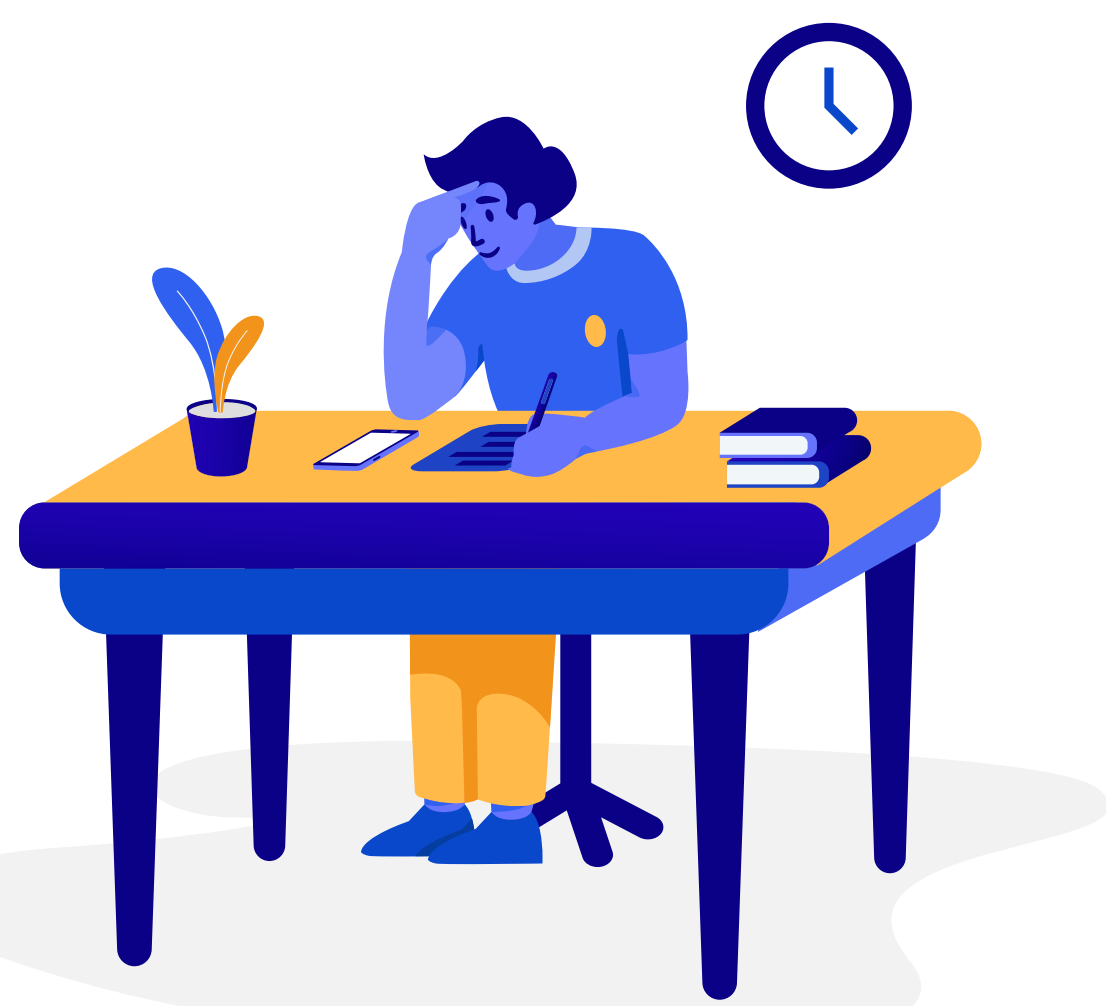
2. Онлайн на официальном сайте вуза

3. Онлайн через суперсервис «Поступление в вуз онлайн» (портал Госуслуг)

ВСТУПИТЕЛЬНЫЕ ИСПЫТАНИЯ

При необходимости сдачи вступительных испытаний в вузе абитуриент может выбрать несколько предметов и засчитать лучший результат.

Срок завершения испытаний проводимых вузом самостоятельно — **25 июля**



ПРИЕМ ДОКУМЕНТОВ ЗАКАНЧИВАЕТСЯ...

				7	8	9	10
11	12	13	14	15	16	17	
18	19	20					

Не ранее 7 июля и не позднее 20 июля для тех, кто будет проходить дополнительные вступительные испытания творческой и (или) профессиональной направленности

							10
11	12	13	14	15	16	17	
18	19	20					

Не ранее 10 июля и не позднее 20 июля для абитуриентов, которые будут проходить иные вступительные испытания вуза

			20	21	22	23	24
25							

Не ранее 20 июля и не позднее 25 июля для поступающих без вступительных испытаний

Для зачисления в вуз на бюджет необходимо подать заявление о согласии на зачисление и предоставить оригинал документа об образовании

КОГДА ПУБЛИКУЮТСЯ КОНКУРСНЫЕ СПИСКИ

Конкурсные списки формируются 27 июля по результатам приема документов и вступительных испытаний, если

таковые проводятся. Их публикуют на официальном сайте вуза, Госуслугах и обновляют не менее пяти раз ежедневно с 9 до 18 часов по местному времени. Финальный список можно увидеть на следующий день после окончания приема заявлений о согласии на зачисление

КОНКУРСНЫЕ СПИСКИ ОТОБРАЖАЮТ:

БЕЗ ВСТУПИТЕЛЬНЫХ ИСПЫТАНИЙ

- СНИЛС или уникальный код абитуриента
- Основание приема без вступительных испытаний
- Количество баллов за индивидуальные достижения
- Наличие преимущественных прав зачисления
- Наличие заявления о согласии на зачисление
- Документ об образовании

Основной этап зачисления проводится
3-9 августа

ПО РЕЗУЛЬТАТАМ ВСТУПИТЕЛЬНЫХ ИСПЫТАНИЙ

- СНИЛС или уникальный код абитуриента
- Сумму конкурсных баллов (за вступительные испытания и индивидуальные достижения)
- Сумму баллов за вступительные испытания
- Количество баллов за каждое вступительное испытание
- Количество баллов за индивидуальные достижения
- Наличие преимущественных прав зачисления
- Наличие заявления о согласии на зачисление
- Документ об образовании

Этап приоритетного зачисления в пределах квот
28-30 июля

Абитуриент может на любом этапе поступления подать заявление об отзыве документов

При отзыве документов поступающий исключается из списков лиц, подавших документы, списков поступающих и не подлжет зачислению (исключается из числа зачисленных)

При отзыве оригинала поступающий не исключается из списков лиц, подавших документы, списков поступающих. Ранее поданное заявление о согласии на зачисление (при наличии) является действительным

ИЗДАНИЕ ПРИКАЗОВ О ЗАЧИСЛЕНИИ

на основном этапе —
9 августа

на приоритетном этапе —
30 июля

* требует уточнения согласно правилам приема в конкретном вузе